

TRUST

SOLUÇÕES PERSONALIZADAS DE ILUMINAÇÃO PARA O VAREJO

LUZ

Pissani, Fiever e Novotel: projetos luminotécnicos da Trust

INSTITUCIONAL

21 de Outubro: o Dia da Iluminação no Brasil

ESPECIAL

A paisagem urbana colorida do Outubro Rosa



O futuro da iluminação já
começou há mais de 110 anos!
A OSRAM fornece tecnologia
inteligente e recursos inigualáveis.

- Soluções digitais de iluminação.
- Aplicações para cidades inteligentes.
- Projetos sustentáveis de construção.
- Iluminação automotiva.
- Iluminação germicida para medicina e odonto.
- Iluminação para cinema, teatro, tevê e grandes eventos.
- Iluminação para varejo e arenas esportivas.
- Componentes semicondutores infravermelho, laser, LED chips.

A OSRAM, com sede em Munique, na Alemanha, é líder mundial em soluções de alta tecnologia para iluminação, liderando inclusive no mercado automotivo. O portfólio da companhia abrange desde lâmpadas e luminárias completas e LED até semicondutores óticos, reatores eletrônicos e sistemas completos de gerenciamento e soluções em iluminação. Há mais de 110 anos, a empresa tem foco em luz, logo, em qualidade de vida. Mais informações podem ser encontradas na Internet, pelo site www.osram.com.br.



SOLUÇÕES PERSONALIZADAS DE
ILUMINAÇÃO PARA O VAREJO

GRUPO TRUST DE ILUMINAÇÃO

Presidente

Evandro de Souza Rego Filho

Diretora Comercial

Emanuelle Latorre Rego

Showroom

Rua da Consolação, 2180

São Paulo/SP

CEP 01302-001

Tels: (11) 3231-1100

PROJETO EDITORIAL

LEMON

www.studiolemon.com.br

Rua Patizal, 38

CEP 05433-040

Tel (11) 2893 - 0199

São Paulo - SP

DIRETOR DE CRIAÇÃO

Cesar Rodrigues

cesar@studiolemon.com.br

DIRETOR EXECUTIVO

Chico Volponi

cvolponi@studiolemon.com.br

PROJETO GRÁFICO

Lemon Comunicação & Conteúdo

DESIGN

Cesar Rodrigues

Bruno Castanho

EDITOR

Luiz Claudio Rodrigues

REVISÃO

Claudio Eduardo Nogueira Ramos

FINALIZAÇÃO

Pedro Enrike

COLABORADORES

Lauro Lins

SPOT

No mês em que se comemora o Dia da Iluminação, a revista TRUST não poderia deixar de fazer um registro da história dessa data, que tem todas as digitais da Trust Iluminação, mais precisamente, as do seu fundador, Evandro de Souza Rego Filho. O empresário tomou a iniciativa de criar uma data comemorativa a fim de homenagear todos os que trabalham no setor de iluminação brasileiro. Com essa determinação, a partir de 1988, o dia 21 de outubro passou a fazer parte do calendário oficial brasileiro. Saiba mais sobre essa história na seção INSTITUCIONAL.

Mas essa não é a única iniciativa da Trust que entrou para a história. Atualmente, outro marco também é comemorado: os mais de 30 mil downloads do aplicativo Luxímetro Dr. LED em todo o Brasil. O App que através do celular fornece informações rápidas e detalhadas dos níveis de luminosidade para qualquer tipo de ambiente: uma ferramenta simples à disposição de especialistas e do consumidor final, que pode tirar suas dúvidas na hora da compra. As inovações não param por aí. Para atender melhor uma clientela cada vez mais exigente, a Trust ajuda a entender o mais novo método para avaliar a reprodução de cores em iluminação: o TM-30-15, que veio para substituir o CRI como padrão para a indústria. Essas duas novidades, o leitor pode conferir em TECNOLOGIA.

Observar a cidade a partir da luz é uma experiência que aguça os sentidos. Dedicamos três reportagens nesta edição para os espaços urbanos. É o caso do Outubro Rosa que ilumina edifícios, monumentos e prédios históricos no Brasil e no mundo por uma causa nobre: a prevenção do câncer de mama; reportagem que, além do engajamento, traz beleza para a seção ESPECIAL. A paisagem urbana de Paris estampa nossas páginas em MUNDO, enquanto as livrarias da Taschen emprestam sofisticação à seção VITRINE. Em INSIDER, uma entrevista exclusiva com Wagner Bueno Vaz, um dos maiores especialistas brasileiros em varejo que atualmente comanda o marketing da rede de lojas Torra. A expertise da Trust pode ser avaliada nos projetos luminotécnicos apresentados na seção LUZ: as lojas Pissani e Fiever, em São Paulo; e o hotel Novotel, em Itu, no interior paulista; e os novos lançamentos na seção NEWS. Em DESIGN, é a vez da jovem designer Mel Kawahara ganhar um perfil com suas luminárias que parecem verdadeiros origamis. Para finalizar, uma saudação à primavera na seção HOLO-FOTE com o halo de luz em torno das flores captadas pela iluminação especial do fotógrafo americano Craig Burrows.

TRUST ILUMINAÇÃO

SUMÁRIO

REVISTA TRUST //
OUT//NOV//2018

08

Vitrine

Um giro internacional pelas vitrines das livrarias Taschen

12

News

As novidades de 2018 do catálogo de produtos da Trust

14

Mundo

Sob ângulos especiais, a paisagem noturna de Paris

26

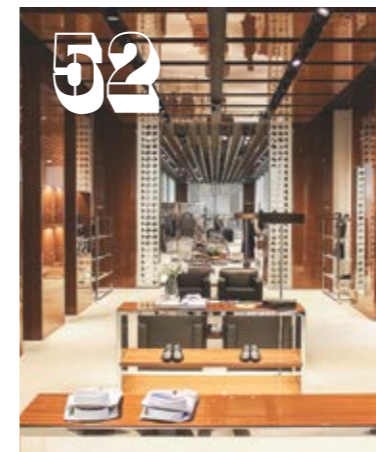
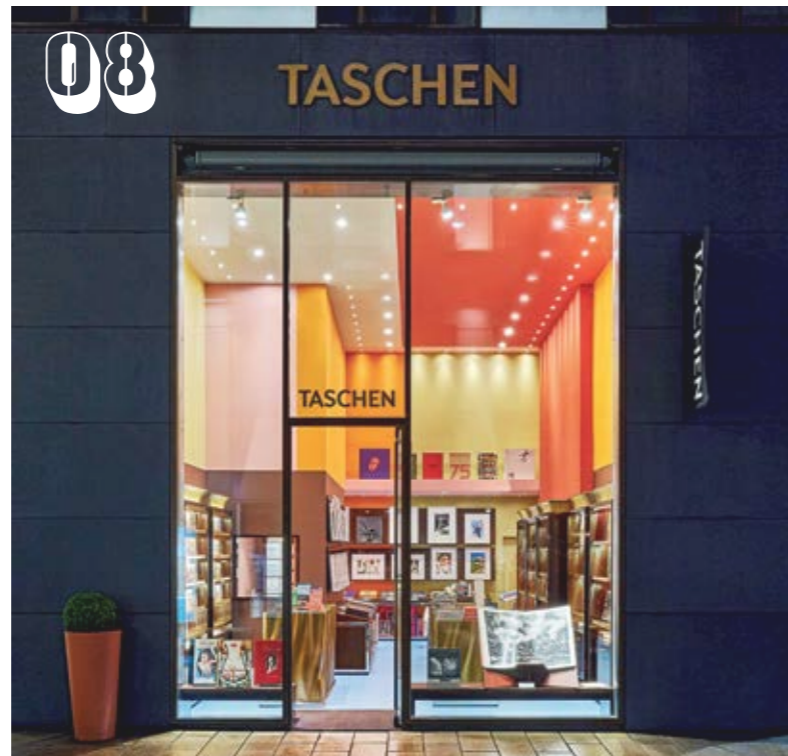
Luz

O desenho luminotécnico da Trust para o Novotel, Pissani e Fiever

42

Design

A coleção de luminárias feitas em polipropileno pela designer Mel Kawahara



46

Insider

Entrevista exclusiva com o expert em varejo Walter Bueno Vaz

52

Tecnologia

As inovações do aplicativo Luxímetro Dr. LED e do método TM-30-15

58

Institucional

A história de uma data comemorativa especial: o Dia da Iluminação

62

Especial

Edifícios, monumentos e prédios históricos iluminados no Outubro Rosa

66

Holofote

A luz que transborda das flores pelas lentes do fotógrafo americano Craig Burrows

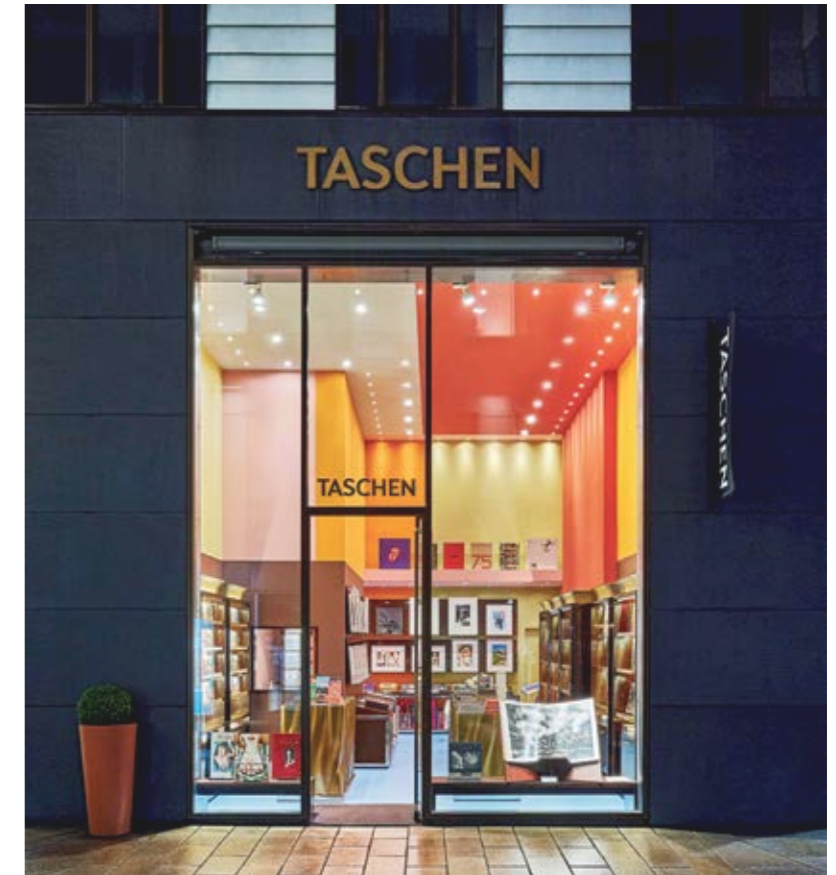
LEITURA DINÂMICA

POR: Luiz Claudio Rodrigues | FOTOS: Cortesia Taschen

Criada por Benedikt Taschen, em 1980, a editora alemã Taschen é conhecida pela curadoria apurada dos seus livros. Seu catálogo inclui conteúdos diversos nas áreas de arte, arquitetura, design, interiores, fotografia, cinema, moda e quadrinhos. Pela direção de arte de suas publicações, a Taschen é uma das editoras favoritas para quem não dispensa um bom coffee table book. Geralmente de capa dura e com conteúdo pictórico, esse tipo de livro costuma entreter convidados, com leitura leve e imagens atraentes, muitas vezes inéditas e inusitadas.

Desde 2000, a Taschen passou a ter lojas exclusivas com a abertura de sua livraria em Paris. Atualmente, a editora tem 14 bookstores na Europa e Estados Unidos, todas com interiores assinados pelo designer Philippe Starck. Além da comercialização do seu portfólio de livros, as lojas são palco para os principais lançamentos da editora, com noites de autógrafos que atraem celebridades do mundo inteiro. Um espaço de varejo de alto nível, onde os clientes encontram um espaço confortável e sem pressão para comprar. Aqui, uma seleção de suas melhores vitrines em Paris, Nova York, Miami, Beverly Hills e Hamburgo. >>>

ARTE



HAMBURGO

Além das filiais de Colônia (cidade natal de Benedikt Taschen) e Berlim, a unidade de Hamburgo é um verdadeiro consulado da editora de arte alemã: Bleichenbrücke 1-7, 20354.

VITRINE

MIAMI

Instalada numa das ruas de pedestres mais badaladas da cidade, a bookstore está no térreo do edifício Lincoln 1111, desenhado pelo escritório suíço de arquitetura Herzog & De Meuron: 1111 Lincoln Road.



BEVERLY HILLS

Frequentada por celebridades do cinema e da televisão dos Estados Unidos, a unidade de Beverly Hills da Taschen se parece com uma luxuosa biblioteca particular de um colecionador de arte: 354 North Beverly Drive.



10
11



NOVA YORK

No Soho, a livraria tem murais coloridos assinados pela artista plástica brasileira Beatriz Milhazes e peças clássicas de design, como a cadeira Egg, de Arne Jacobsen: 107 Greene Street.



PARIS

Com projeto assinado pelo designer Philippe Starck, que criou um padrão de estilo para as futuras lojas, o pied à terre parisiense da Taschen está em Saint-Germain-des-Prés: Rue de Buci, 2.

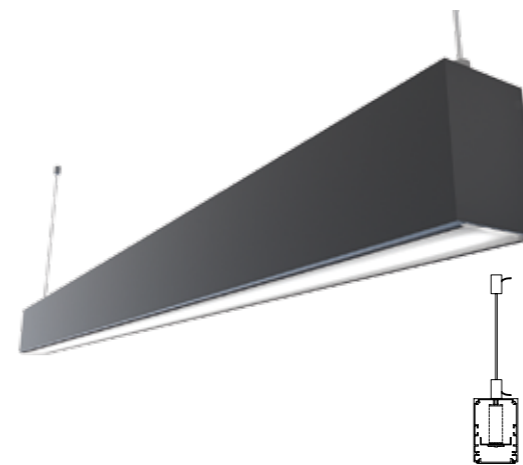
HIGH TECH

O sistema linear MATRIX MINI tem design slim e permite diversas possibilidades para diferentes projetos de iluminação. Além de proporcionar maior facilidade de instalação e manutenção, pode ser montado com difusores translúcidos para iluminação geral, além de trilhos e módulos para composição com spots.

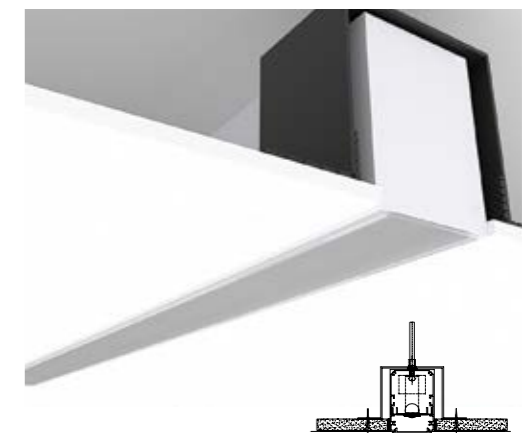
O sistema possui combinações infinitas de acordo com cada necessidade, podendo ser instalado como luminárias para sobrepor, embutir e pendentes. Sua utilização também é permitida em projetos de grande extensão, com opções de junções L, T e X. Além disso, é compatível com diversas fontes de luz, como lâmpadas de LED e fitas e réguas de LED de alta intensidade, com inúmeras possibilidades de fluxos luminosos. Além das cores padrão (branco e preto), pode ter acabamento em outras cores, sob consulta.

FOTOS: Divulgação Trust Iluminação

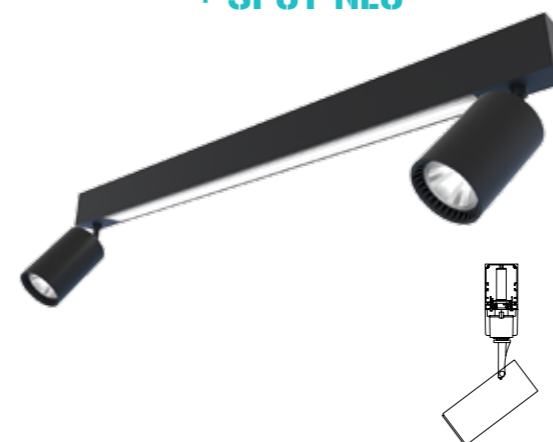
MATRIX MINI PENDENTE



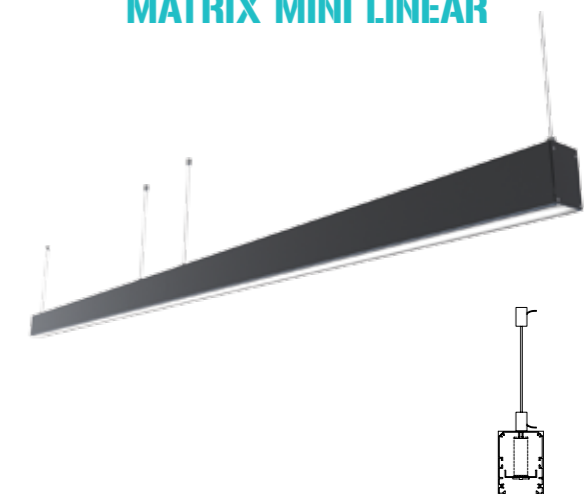
MATRIX MINI EMBUTIDO



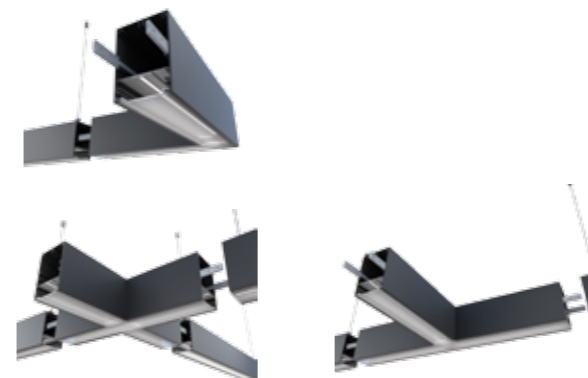
MATRIX MINI + DIFUSOR + SPOT NEO



MATRIX MINI LINEAR



ACESSÓRIOS E COMPONENTES



MATRIX MINI D2



PARIS É UMA FESTA





Desde a década de 1920, quando o escritor americano Ernest Hemingway viveu na capital francesa, Paris é uma festa, como celebra o título do seu livro de memórias, lançado na década de 1960. Esse clássico da literatura internacional é uma homenagem à cidade e sua agitação cultural. Esse mesmo frenesi seduz visitantes de todo o mundo. Paris atrai quase 30 milhões de turistas por ano. A cidade é a mais perfeita tradução da cultura francesa e os motivos para ser celebrada são vários: a gastronomia, a moda, a arte, a arquitetura clássica e contemporânea, os monumentos históricos, os vinhos, a perfumaria e praticamente tudo o que é considerado luxo no mundo contemporâneo.

Conhecida como Cidade Luz, muitas pessoas acreditam que esse título vem do fato de Paris ser uma cidade hiperiluminada. Mas não se trata disso. Durante séculos as mentes mais iluminadas, em todas as artes, eram atraídas para Paris. Pintores, escultores, arquitetos, músicos, bailarinos e artistas de toda cepa foram viver na cidade, que se tornou o maior centro de artes do mundo. Para citar somente alguns estrangeiros que fizeram essa experiência, nomes como Santos Dumont, Picasso, Chopin, Gertrude Stein, James Joyce, Nijinski e Van Gogh foram flunar por lá. >>>

► A torre Eiffel, icone máximo de Paris

Foto: Potyra Tamoyos





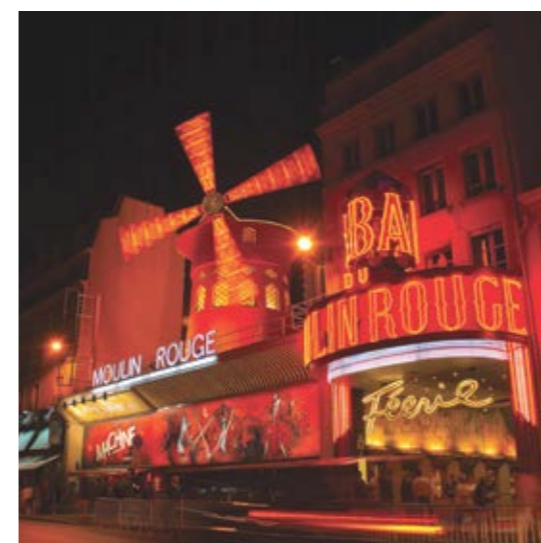
Foto: Potyra Tamoyos

Símbolo do bom gosto e refinamento, Paris não para de ter novidades. São restaurantes comandados por celebrados chefs de cozinha, vinhos das melhores safras, famosos ateliês de alta-costura e surpreendentes exposições de arte em dezenas de museus. Mas seus ícones urbanos não são superados pelas novidades. A avenida Champs-Élysées é uma das mais espaçosas e famosas avenidas do mundo; a ponte Neuf que cruza o rio Sena, a mais velha ponte intacta de Paris, numa das mais belas paisagens fluviais urbanas, que é patrimônio mundial da Unesco; a torre Eiffel, mais do que um ícone francês é um monumento mundial; o Museu do Louvre, famoso por abrigar importantes obras de arte; a Catedral de Notre Dame, um emblema gótico de 1163 no centro da cidade; e os cafés, estúdios e clubes noturnos, como o Moulin Rouge. >>>

Foto: Petyra Tamoyos



> O bateau-mouche cruzando o rio Sena



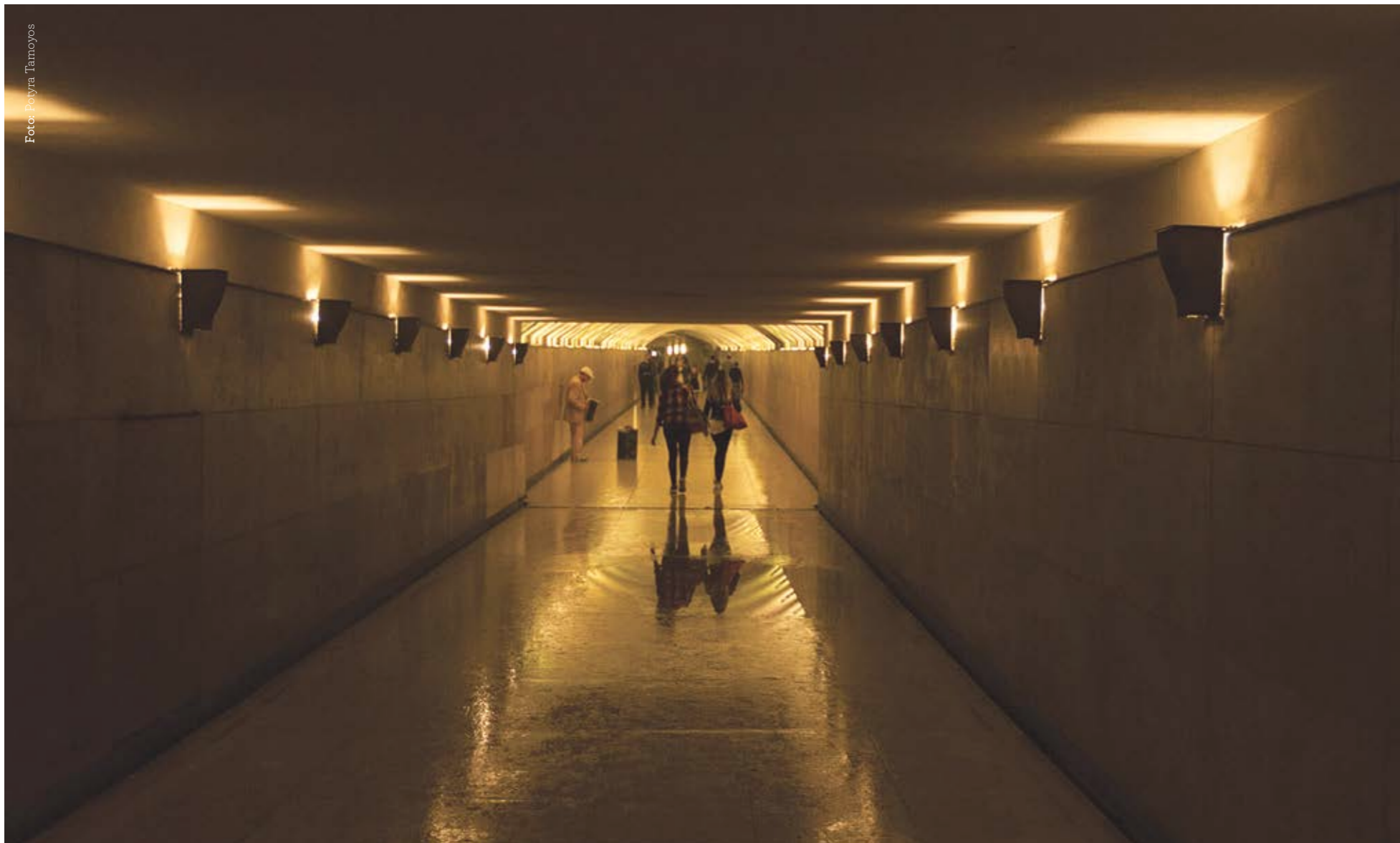
> Ao lado, O famoso Moulin Rouge.
> Abaixo, fachada das Galeries Lafayette

> À esquerda, no alto, bar do restaurante La Binchstub.
> Ao lado, uma das ruas de Paris com seus inúmeros cafés





Foto: Polyra Tamoyos



24
25

Ao mesmo tempo que respeita o passado, a capital francesa se abre para o novo. Sua arquitetura contemporânea se equipara ao que de melhor se faz na atualidade. O Centro Georges Pompidou, desenhado por Renzo Piano e Richard Rogers; o Instituto do Mundo Árabe e o Museu do Quai Branly, assinados por Jean Nouvel; a Fundação Louis Vuitton e a Cinema-

teca Francesa, projetadas por Frank O. Gehry; e a sede do Partido Comunista Francês, desenhada pelo brasileiro Oscar Niemeyer. Podemos fazer listas e listas das maravilhas que encontramos em Paris. E, claro, não podemos esquecer de algumas musas francesas, como Inès de la Fressange, na moda; e Catherine Deneuve, um monumento do cinema francês. ■

> **Acima**, o túnel de acesso ao Arco do Triunfo.
> **Ao lado**, salão do restaurante La Rotonde



Foto: Polyra Tamoyos

> **Acima**, detalhe da Fundação Louis Vuitton
> **Ao lado**, detalhe do restaurante Pascade



Foto: Polyra Tamoyos

LIGHTING DESIGN

Três projetos luminotécnicos com
assinatura da Trust Iluminação



> A iluminação embutida e os trilhos marcam o projeto luminotécnico desenvolvido pela Trust

SÃO PAULO, SP

FOCO



Fotos: Edson Ferreira e Pedro Morais



> O trilho com spots para direcionar o foco de luz

Quando o uruguaio Carlos Pissani desembarcou no Brasil em 2007 sabia o que queria: mostrar para as pessoas como se faz uma verdadeira massa recheada. Com a receita da bisavó italiana e muitas ideias na bagagem, começou a fazer suas massas artesanais para produzir seus raviólis. De lá para cá, a Pissani Massas Gourmet tornou-se uma marca premium com sua produção, feita à mão, que são chamadas de pequenas joias gastronômicas. Para marcar esses mais de dez anos no Brasil, a matriz paulistana passou por uma reforma e surgiu uma loja conceito com design de interiores assinado pelo Estúdio Jacarandá e projeto luminotécnico desenvolvido pela Trust.

Com o look and feel sofisticado, o projeto priorizou o contato do consumidor com o processo de fabricação artesanal dos produtos. “Dentro da loja é possível visualizar a operação da cozinha em uma vitrine. Gavetas expositoras apresentam ao público o design elaborado das massas, reunidas em coleções temáticas, além do armário que apresenta o mix de produtos complementares, como azeites, molhos, vinhos e utensílios de cozinha”, afirmam Renato Diniz e Luciana Carvalho, a dupla de arquitetos por trás do Estúdio Jacarandá, escritório especializado em projetos para o varejo. >>>



> A iluminação pontual cria uma atmosfera de aconchego na loja conceito



ILUMINAÇÃO

O projeto luminotécnico é marcado pela iluminação embutida, exceto na área do grande armário expositor de produtos, onde foi alocado trilho com spots para direcionar os focos de luz de modo mais dramático. Fitas de LED compõem a iluminação das prateleiras.

➤ As prateleiras com fitas de LED: fonte de luz para os espaços expositivos

FICHA TÉCNICA

TETO

Embutido Orbit Mini 1X LED COB 1000lm
24° Orbital preto 0148X50mm (teto baixo)
Embutido Orbit 1X LED COB 2000lm 45° Orbital
preto 0175X111mm (teto alto)

MOBILIÁRIO

Embutido LED 3000K 15° Fixo dourado
054x37mm com fonte

ENTRADA DA LOJA

Pendente Mini Matrix com trilho eletrificado e
Spot 55 1X LED COB 2000lm 36° preto
Perímetro da loja iluminando as prateleiras >>>

SÃO PAULO, SP

NEO

Fotos: Edson Ferreira

Marca que faz parte do grupo Arezzo & Co, a Fiever se posiciona no mercado com um branding determinado a ser jovem, urbano e despretenso. Com esse DNA, a label é focada no público feminino que adora moda e acompanha todas as tendências. A partir dessa essência, o projeto luminotécnico – desenvolvido pela Trust Iluminação – para a loja do Shopping JK Iguatemi, na capital paulista, optou por uma luz difusa que deixa em evidência o layout despojado da ambientação.

A vitrine foi elaborada com luminárias sem abas, garantindo o efeito mais limpo no teto. Outro destaque do projeto é a intensidade de iluminação mesclada – entre 1000 e 2000 lumens –, que garante flexibilidade na iluminação e permite um jogo variado de claridade para destacar os produtos em exposição. No espaço, ainda foram utilizados graus entre 150 e 240. O grau menor apresenta um foco maior sobre o produto, enquanto o maior cria uma homogeneidade maior no ambiente. >>>

> A vitrine da Fiever no Shopping JK Iguatemi



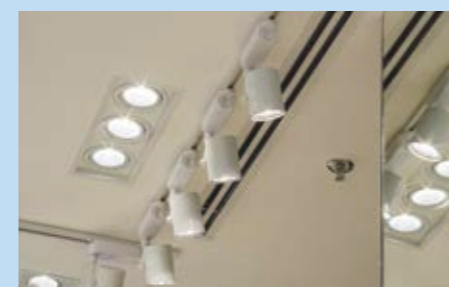
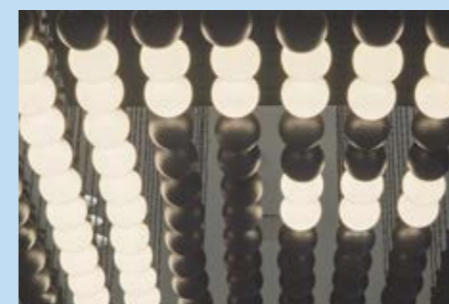


ILUMINAÇÃO

No pé-direito alto foram adotados spots para trilho com 150° e 240°, com temperatura de cor de 3000k e 2000 lumens de intensidade. A quantidade de luz utilizada no ambiente foi definida a partir da NBR ISO 8995-I.



► A intensidade de luz mesclada garante flexibilidade na iluminação



FIGHA TÉCNICA

Embutido Twistar No Frame Orbital LED 2000lm 15° preto (0148X49mm)

Embutido Twistar No Frame Orbital LED 1000lm 15° preto (0148X49mm)

Spot R80 para Trilho LED COB 2000lm 15° e 24° branco (084X110mm)

Módulo Retrofit R11 LED COB 1000lm 15° e 24° 111X45mm aplicada em luminárias já existentes >>>



ITU, SÃO PAULO

GRAN HOTEL

Fotos: Tuca Reinés

Com arquitetura assinada pelo escritório Afalo & Gasperini, o Novotel Itu foi planejado para ser um referência no setor hoteleiro. Próximo ao condomínio Terras de São José, o hotel é rodeado de verde em um terreno com vista privilegiada da natureza. Além do campo de golfe, oferece equipadas áreas de lazer e uma estrutura completa para eventos de grande porte. A construção do hotel foi executada pela construtora Praias, que fez a obra pautada no conceito de sustentabilidade. Para aproveitar a insolação da região, foram instalados 200 painéis solares para oferecer energia elétrica a todas as acomodações do hotel. Com esse conceito, para o desenvolvimento dos produtos de iluminação interna do hotel, a Trust utilizou tecnologia LED com equipamentos de alta eficiência, adequando os níveis de iluminação necessários para obter um baixo consumo energético. >>>



► Nos quartos, o uso de LEDs cria diferentes cenas de iluminação





► O espelho com LED trouxe identidade única ao banheiro

ILUMINAÇÃO

A tecnologia LED, com equipamentos de alta eficiência, proporciona maior economia e durabilidade em todas as dependências do hotel

FICHA TÉCNICA

DORMITÓRIOS

Arandela cabeceira LED COB 117lm 60° flexível preto micro (32x34mm)
Painel luminoso Fita LED 1050lm
Luminária Piso Coluna Redondo Interruptor de piso preto (250x1620x390,4mm)

ÁREA DE TRABALHO

Arandela preta acrílico com interruptor (123x400x132mm)

ILUMINAÇÃO GERAL

Embutido Orientável PAR 20 LED

BANHEIRO

Iluminação Interna com Friso Jateado (700x870x40mm)
Embutido Top LED 420lm 120mm ■



ORIGAMI

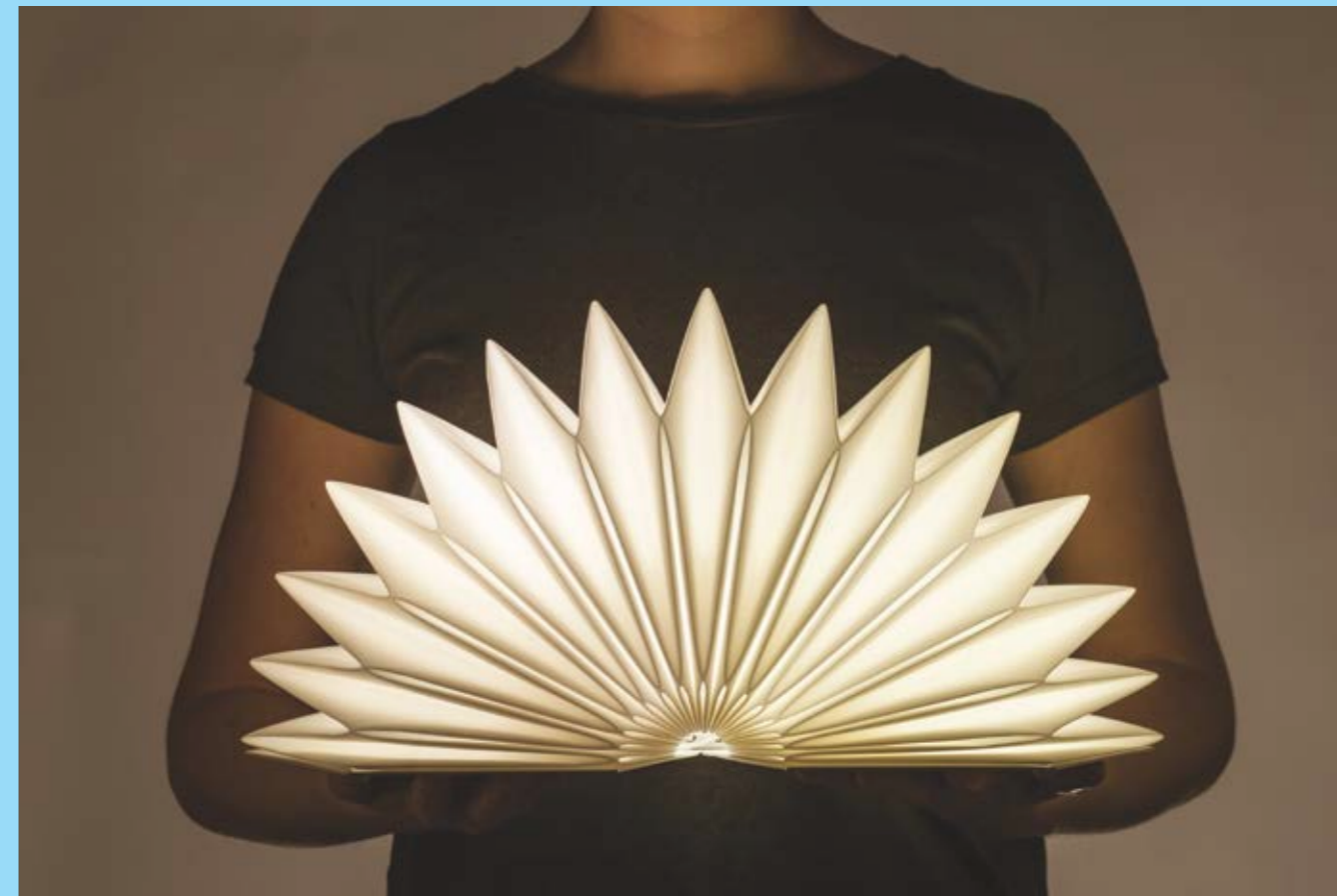
Texto: Luiz Claudio Rodrigues | *Fotos:* Nino Andres | *Cortesia:* Mel Kawahara >>>



> Volume e tridimensionalidade na série de luminárias assinadas por Mel Kawahara



A designer Mel Kawahara está interessada nas possibilidades, potencialidades e descobertas que todo material carrega dentro de si. Essa forma de trabalhar vem da sua visão crítica sobre o sistema estabelecido de desenvolver objetos apenas pela racionalidade e funcionalidade do desenho. Com esse conceito de trabalho, sua investigação desdobra-se em formas que surgem de descobertas no momento do manuseio. Essa prática surgiu quando ainda estudava Arquitetura. “Fiz uma pesquisa prática sobre determinados materiais, como papel, madeira e latão. A ideia era experimentar as possibilidades de cada um sem um desenho ou objetivo determinado. Após um ano de experimentações, cheguei em uma série de objetos sem função”, afirma a designer que se graduou na FAU-USP. Mel descobriu que todo material tem seus limites, suas restrições, comportamentos, reação com a adição de outros materiais, etc. “É necessário conhecer e entender bem o material que se está usando. Todo material é um mundo de possibilidades”, pontua a designer.



Sua mais recente coleção de luminárias é resultado desse estudo sobre as qualidades intrínsecas do material. No caso, o polipropileno. A superfície plana do polímero ganha volume e tridimensionalidade por meio da dobra. “Dobrar, redobrar, vincar e plissar se transformam em operações de descoberta sobre os limites do material. A delicadeza das luminárias procura afinar o olhar e inserir sensibilidade em nosso cotidiano”, explica Mel. A opção pelo polipropileno para desenvolver uma linha de luminárias foi decidida pela durabilidade e a manutenção mais fácil do material. “Minha pesquisa começou com o papel e demorei alguns meses até encontrar o filme de

polipropileno, pois não queria perder o efeito de leveza que o papel transmite”, recorda. De acordo com ela, o ciclo de criação com o polipropileno está longe de ser encerrado. “Ainda vejo muitas possibilidades nele”, comenta. Mel não se considera alinhada com nenhum estilo ou movimento do design contemporâneo. No momento, está debruçada sobre o desenvolvimento de projetos especiais, com luminárias sob medida, em formatos maiores, incluindo a descoberta de novas formas. Para ela, as luminárias permitem maior liberdade de criação. “Podem ter formatos diversos e são capazes de transformar o espaço de forma lúdica e sensível”, finaliza. ■

“**DOBRAR, REDOBRAR, VINCAR E PLISSAR SE TRANSFORMAM EM OPERAÇÕES DE DESCOBERTA SOBRE OS LIMITES DO MATERIAL. A DELICADEZA DAS LUMINÁRIAS PROCURA AFINAR O OLHAR E INSERIR SENSIBILIDADE EM NOSSO COTIDIANO**”

Mel Kawahara



CLOSET

Especialista em varejo, merchandising e visual merchandising, o administrador de empresas Walter Bueno Vaz está à frente da Diretoria de Marketing das lojas Torra. Nesta entrevista, revela como é o trabalho por trás de uma das principais marcas de moda do comércio popular

Texto: Luiz Claudio Rodrigues | Fotos: Cortesia Lojas Torra | Erivelton Barbosa, Deloer Américo Júnior e Alzir Lima

Com 50 lojas em seis Estados brasileiros e 25 anos de história, a rede de lojas Torra é especializada em moda para mulheres, homens e crianças. Além do foco no segmento de moda, a rede também aposta em itens para a casa. Voltada para as classes C e D, o sucesso da Torra está na comercialização de produtos com preços baixos e competitivos. Para falar do novo posicionamento da marca, o entrevistado desta edição é Walter Bueno Vaz, Diretor de Marketing e Store Planning & Design das lojas Torra.





TRUST: As lojas Torra passam por um período de reposicionamento de marca. O que mudou?

Walter Bueno Vaz: Estamos reforçando nosso posicionamento dentro do mercado, reforçando cada vez mais o nosso tipo de varejo que é a moda de preço baixo, que atende todo o tipo de público, mas focado em atender as classes C e D.

TRUST: Nessa reestruturação de branding, as lojas passaram por uma mudança de layout?

WBV: Sim, estão passando. A mudança do branding aconteceu há pouco tempo. Estamos ratificando nossa postura e tom de voz dentro do mercado. Com isso, as mudanças nas lojas vão surgir com as próximas inaugurações ainda neste semestre.

TRUST: O que merece ser destacado nessa reformulação dos ambientes?

WBV: As lojas estão com um layout mais clean,

uma comunicação mais fácil para localizar os produtos, com uma nova disposição de equipamentos e produtos dentro das lojas. Com o novo design de interiores, reforçamos nosso conceito de moda de preço baixo. Os novos equipamentos garantem uma melhor exposição dos produtos, garantindo a informação do que está na moda, as combinações de look, as peças que melhor combinam entre si e todas as combinações de cores, tornando a leitura do visual merchandising mais autoexplicativa.

TRUST: E o design de interiores das lojas?

WBV: A decoração vem mais moderna e um pouco mais sofisticada em relação ao design que está mais limpo. Estamos alinhados com a nova tendência do varejo, com um público mais informado, que espera encontrar ambientes mais modernos, com tecnologia, mais cor, mais música. Então, as lojas estão com layout mais clean, mais colorido e com um sistema luminotécnico mais moderno também.





TRUST: O que mudou na iluminação das lojas?

WBV: A iluminação tem sido uma das principais preocupações das lojas Torra. Desde 2013 trocamos tudo pela tecnologia LED. Fizemos pesquisas para conhecer mais todo o sistema de iluminação baseado nos LEDs e vamos estar com essa nova tecnologia em todas as lojas, com produtos mais modernos, sistemas de trilhos e iluminação geral, acompanhando o que acontece na iluminação dos grandes magazines internacionais.

TRUST: Como o senhor avalia o visual merchandising das lojas?

WBV: O visual merchandising está mais informativo e foi planejado para ajudar o cliente saber o que está na moda, quais as tendências, o que é lançamento, etc. Ou seja, teremos muito mais informações e conteúdo de moda para nossos clientes e nesse quesito não ficaremos devendo nada para as grandes redes e magazines de varejo.

TRUST: O senhor costuma supervisionar pessoalmente todas as lojas da rede?

WBV: Sempre. As visitas são imprescindíveis. No varejo se você não tiver tempo de conhecer seus pontos de venda então você está praticamente fora do mercado, fora do seu negócio.

TRUST: Como o senhor avalia o consumidor das classes C e D?

WBV: Esse tipo de consumidor vem mudando nos últimos anos. Eles não têm mais aquela visão de seguir as tendências das outras classes sociais. Agora valorizam a sua própria maneira de ser, de se vestir, as suas músicas, seus ambientes, as formas de se comunicar, etc. A grande mudança no Brasil é o empoderamento dela e a própria aceitação e valorização dos seus próprios valores.



A ILUMINAÇÃO TEM SIDO UMA DAS PRINCIPAIS PREOCUPAÇÕES DAS LOJAS TORRA. DESDE 2013 TROCAMOS TUDO PELA TECNOLOGIA LED. FIZEMOS PESQUISAS PARA CONHECER MAIS TODO O SISTEMA DE ILUMINAÇÃO BASEADO NOS LEDS E VAMOS ESTAR COM ESSA NOVA TECNOLOGIA EM TODAS AS LOJAS.

Walter Bueno Vaz



TRUST: Como é feita a curadoria de moda nas lojas Torra?

WBV: A estrutura das coleções de moda se forma através de um time de moda. São profissionais que viajam acompanhando as principais tendências e os principais produtos para agradar e atender o nosso público. E também o apoio de várias consultorias que trabalham para nos ajudar a reforçar o nosso conteúdo de moda, além de compradores de vários níveis e assistentes comerciais que desenvolvem coleções diretamente com os fabricantes, sem esquecer as oportunidades pontuais que surgem no Oriente e em outros países da América Latina.

TRUST: O senhor acompanha as tendências de moda?

WBV: Viajo três vezes por ano para acompanhar as novidades no exterior. Vou a feiras na Europa, Estados Unidos e Ásia.

TRUST: E como as tendências são aplicadas nas coleções da Torra?

WBV: Sempre trabalhamos com quatro principais tendências em todas as coleções, verão e inverno, para que o consumidor possa desfrutar de todos os lançamentos. Nossa estrutura de varejo de moda é muito parecida com as demais redes. A diferença é o público.

TRUST: Para os próximos anos o que podemos esperar das lojas Torra?

WBV: Estamos preparando muitas surpresas. Principalmente na área de tecnologia. ■

HIGH END



Ferramenta de trabalho de engenheiros elétricos, lighting designers, técnicos de eletricidade e eletricitas, o luxímetro foi criado em 1909, pelo americano Walter D'Arcy Ryan, engenheiro da General Electric, empresa na qual foi diretor do Laboratório de Engenharia de Iluminação no começo do século passado. Sua invenção contribuiu para se ter uma informação rápida e precisa dos níveis de luminosidade adequados para qualquer tipo de espaço como restaurantes, escritórios e até uma simples sala de visitas. Para quem não sabe, o luxímetro é um pequeno aparelho que mede a intensidade da luz que chega ao seu sensor. Com isso, pode-se determinar a iluminância do local. Na época de D'Arcy, o dispositivo era analógico e o lux era definido através de uma escala graduada. Nos dias de hoje, os luxímetros são digitais. >>>



De lá para cá, o luxímetro evoluiu e na sociedade digital que vivemos nos dias de hoje - onde qualquer informação é acessível na palma da mão com o uso de um smartphone -, a Trust foi além do simples dispositivo de leitura de luminância e desenvolveu o aplicativo Luxímetro Dr. LED, baseado nas normas da tabela da ABNT (Associação Brasileira de Normas Técnicas), indicando por meio de uma simulação a quantidade de luminância necessária para diferentes tipos de ambientes. O aplicativo também realiza leitura de luminância de locais, mas vale salientar que a leitura gerada não é 100% precisa. Apenas aparelhos dedicados à leitura de luminância são capazes de gerar a precisão necessária.

“Com o Luxímetro Dr. LED, as pessoas que não entendem de iluminação podem utilizá-lo na hora de comprar uma lâmpada ou luminária. Com o aplicativo e de posse das informações da embalagem do produto, elas saberão se o produto é indicado para o seu projeto, comparando com as normas da ABNT, confirmando se ele oferece a quantidade de luz suficiente para o espaço onde será utilizado”, explica Ricardo Huaman, engenheiro elétrico do Departamento de Desenvolvimento de Produtos e Projetos da Trust. O aplicativo já alcançou 30 mil downloads em todo o Brasil. De acordo com a diretora comercial da Trust, Emanuelle Latorre Rego, o aplicativo reafirma o compromisso da Trust em compartilhar seu know-how de quase 45 anos em soluções personalizadas de iluminação para o varejo. >>>

App Luxímetro Dr. LED: Para baixar o aplicativo acesse www.trustiluminacao.com.br



FUNCIONALIDADES

O App apresenta como funcionalidade o comparativo de consumo de energia de diferentes fontes de luz. A comparação está sempre atrelada ao LED, comparado com outras fontes.

O que diferencia o Aplicativo Dr. LED dos demais: ele é o único que segue a indicação das normas da ABNT, quando se faz a simulação, uma tabela é apresentada.

O aplicativo também permite que se faça a simulação de uma área a ser iluminada, indicando se a fonte de luz a ser utilizada será adequada ao ambiente a ser iluminado (com o auxílio da precisão da tabela da ABNT). Ao utilizar o simulador de luminância de um local, o luxímetro indica se o ambiente apresenta uma exposição Baixa, Normal e Alta.



► Ajuste de saturação

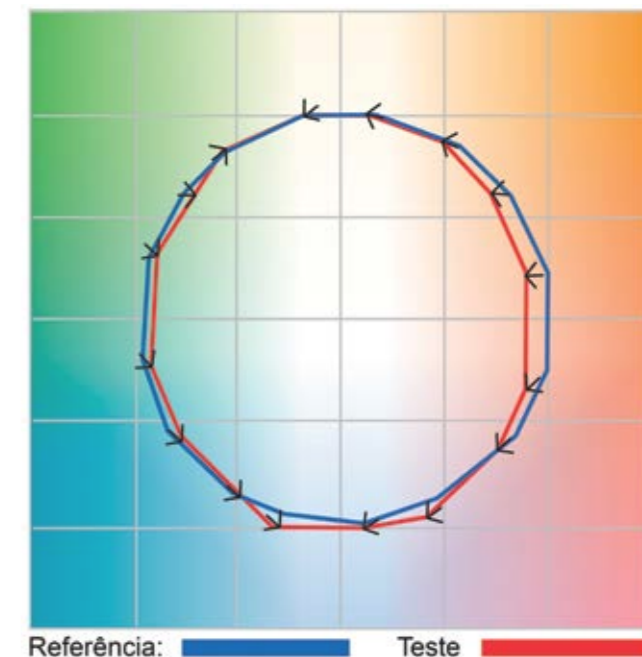
REPRODUÇÃO DE CORES NA ILUMINAÇÃO

Desde 2015, um método mais eficiente de reprodução de cor está disponível no mercado. O antigo IRC (Índice de Reprodução de Cor) cedeu espaço ao TM-30-15. O novo método foi desenvolvido pela IES (Illuminating Engineering Society), a mais importante instituição americana em iluminação, reconhecida internacionalmente por sua autoridade técnica e educacional no setor. Enquanto o IRC compara 9 cores, o método TM-30-15 compara o resultado de 99 cores, além de realizar a análise da saturação e matiz de cada fonte de luz. Através da leitura do descolamento médio de matiz e saturação em uma representação gráfica, o novo método permite a escolha mais precisa de qual tipo de fonte de luz é mais indicado para iluminar cada produto.

Uma analogia que pode ajudar na compreensão desta nova ferramenta de análise é a comparação com uma fotografia. As fotos podem ter suas cores com maior ou menor saturação, tornando a imagem mais atraente em função do grau de saturação que é aplicada na imagem. Com o método TM-30-15 alguns produtos ganham mais vivacidade em sua exposição.

Sobre a IES

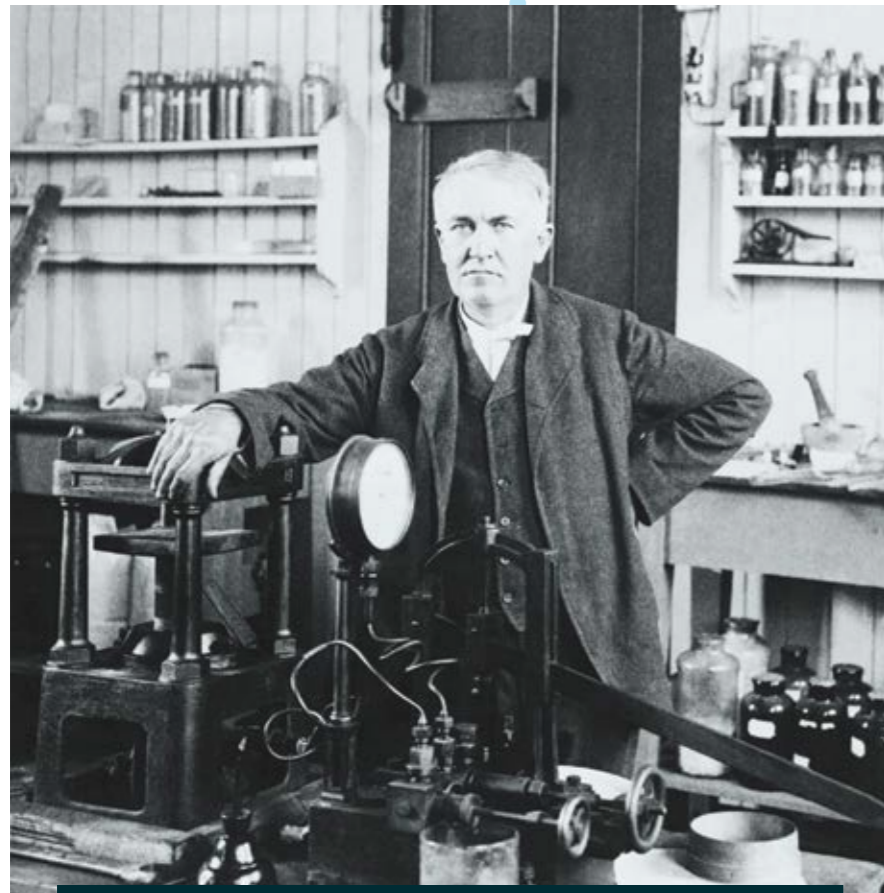
Em atividade desde 1906, a IES é uma referência na comunidade internacional de iluminação. A organização é um fórum para a troca de ideias e informações e um veículo para o desenvolvimento e reconhecimento profissional de seus membros. Por meio de seus comitês técnicos, com centenas de membros qualificados das comunidades de iluminação e usuários, a IES correlaciona pesquisas, investigações e discussões para orientar especialistas em iluminação e leigos por meio de recomendações de iluminação baseadas em pesquisa e consenso. ■



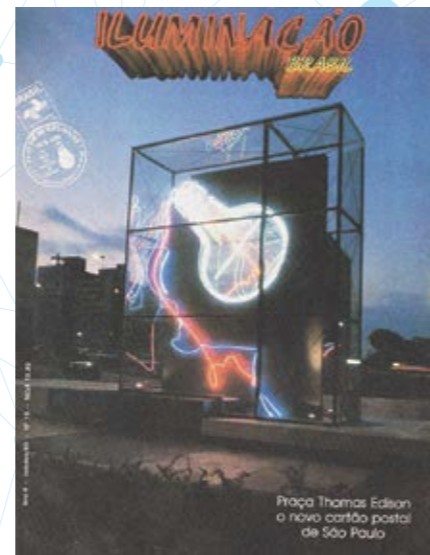
► Gráfico de vetor de cor

FIAT LUX





> À esquerda, o americano Thomas Edison
> Abaixo, a Praça Thomas Edison, na capital paulista



No longínquo ano de 1879, Thomas Edison – fundador da gigante General Electric – finalmente conseguiu criar uma lâmpada incandescente elétrica comercializável. A invenção só foi possível após o aperfeiçoamento de diversos modelos até o desenvolvimento de uma lâmpada com filamento fino de carvão a alto vácuo. Antes dele, vários inventores tentaram produzir fontes de luz à base de energia elétrica, mas a dificuldade era encontrar um filamento que não queimasse a lâmpada. Edison conseguiu o intento e patenteou a invenção no dia 21 de outubro daquele ano.

Essa foi data escolhida para ser o Dia da Iluminação no Brasil. O dia

comemorativo foi criado em 1988 por uma iniciativa da Trust. Com uma data oficial no calendário, a empresa quis fazer uma homenagem a todas as atividades profissionais ligadas ao setor de iluminação brasileiro. “Sempre achei que deveríamos ter o nosso dia. Na época me reuni com o então deputado Abdo Hadad e fizemos o projeto juntos. Foi encaminhado para a Câmara dos Deputados e aprovado”, recorda Evandro de Souza Rego Filho, fundador e CEO da Trust. De acordo com ele, o Dia da Iluminação necessita ser mais valorizado. “O setor ainda não entendeu a importância dessa data e não aproveita o dia para fazer campanhas publicitárias elevando o seg-

mento de iluminação, principalmente agora com a tecnologia LED”, comenta. Todos os anos, a Abilux (Associação Brasileira da Indústria de Iluminação) comemora o Dia da Iluminação com um coquetel que reúne empresários, arquitetos, lighting designers, jornalistas e convidados. Neste ano, o evento acontece na sede da FIESP, na capital paulista. Também neste ano ocorrerá o lançamento da edição 2019 do Prêmio Abilux Projetos de Iluminação, premiação comemorada a cada dois anos. Na edição de 2017, o projeto luminotécnico da Japan House, assinado pelo lighting designer Marcos Castilha, ganhou o primeiro lugar na Categoria Comercial.

“SEMPRE ACHEI QUE DEVERÍAMOS TER O NOSSO DIA. NA ÉPOCA ME REUNI COM O ENTÃO DEPUTADO ABDO HADAD E FIZEMOS O PROJETO JUNTOS. FOI ENCAMINHADO PARA A CÂMARA DOS DEPUTADOS E APROVADO

Evandro de Souza Rego Filho

HISTÓRIA

Atuante no setor desde 1974, quando fundou a Trust Iluminação – ao lado da irmã e sócia, Angela Mansur Rego –, o empresário Evandro de Souza Rego Filho está atento às tendências do mercado internacional de iluminação e foi responsável pelo lançamento de produtos inovadores e com tecnologia de ponta no Brasil. Em 1979, por ocasião do centenário da invenção da lâmpada elétrica e então presidente da Associação dos Comerciantes da Consolação, Evandro promoveu a construção da Praça Thomas Edison, localizada na esquina da Consolação com a Avenida Paulista, em São Paulo. A praça – que tem uma escultura, composta por uma lâmina de concreto vazado com a forma de uma lâmpada – tornou-se um marco para o setor. Dez anos depois de sua inauguração, a praça foi restaurada com projeto assinado pelo arquiteto João Valente. Em 1989, durante a semana do Dia da Iluminação, os Correios criaram um carimbo especial alusivo à data. O carimbo – comemorativo dos 110 anos do surgimento da lâmpada elétrica e do Dia da Iluminação – circulou por uma semana e atualmente faz parte do acervo filatélico dos Correios. Uma honraria que enobrece a história da Trust. ■



> Acima, a diretoria da Trust: Evandro de Souza Rego Filho, Angela Mansur Rego e Emanuelle Latorre Rego e o carimbo comemorativo dos 110 anos do surgimento da lâmpada elétrica e o Dia da Iluminação no Brasil, que atualmente faz parte do acervo filatélico dos Correios. Ao lado, a fachada da Japan House



BOA CAUSA

Texto: Lauro Lins | *Fotos:* Potyra Tamoyos e Cortesia Divulgação Philips

Simbolizada pelo laço cor-de-rosa e realizada anualmente em todo o mundo, o Outubro Rosa é uma campanha de conscientização da prevenção e diagnóstico precoce do câncer de mama. Durante todo o mês, diversas instituições públicas e privadas disponibilizam exames gratuitos (ou com preço reduzido) a fim de incentivar mulheres a realizar exames e iniciar o tratamento de qualquer problema encontrado. Quando detectado em estágio inicial, o câncer de mama é assintomático e responde positivamente.

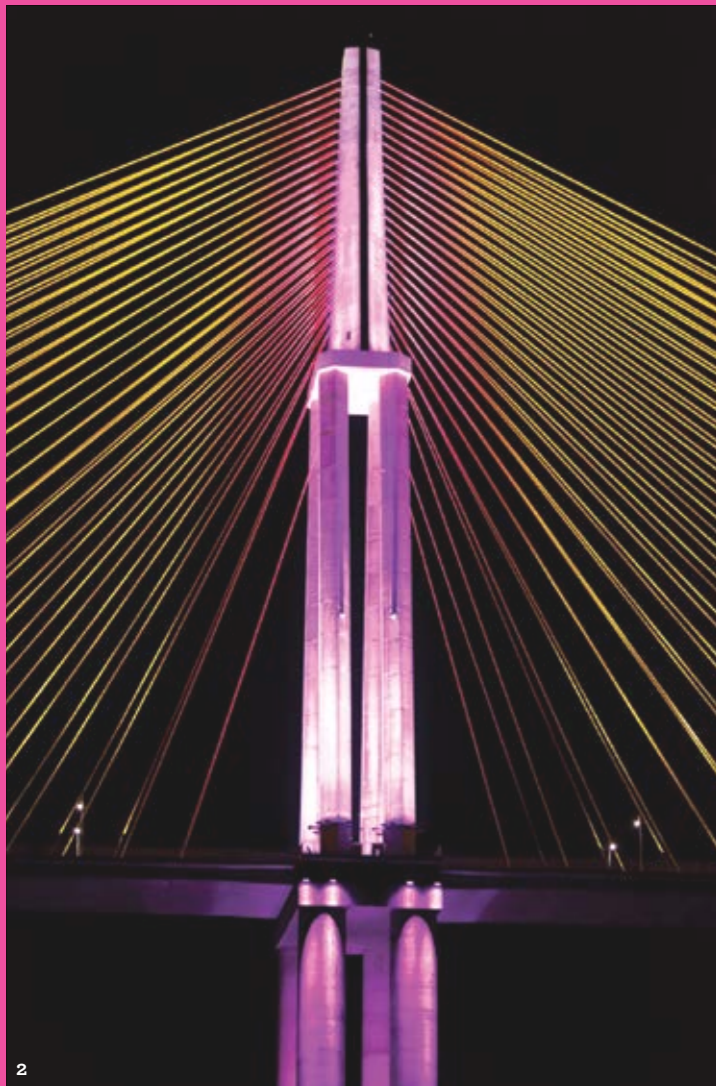
Nos últimos anos, a campanha ganhou mais visibilidade com a iluminação especial de edifícios e monumentos. Cidades como Nova York, Paris, Londres e Berlim, somente para citar algumas, ganham uma atração a mais com as fachadas iluminadas em favor da causa. No Brasil, os pontos turísticos, prédios históricos e edifícios icônicos das principais capitais também ganham tons de rosa para chamar a atenção para a campanha. Entre eles,

o Congresso Nacional, em Brasília; a Catedral de São Sebastião e o Cristo Redentor, no Rio; e o Obelisco do Parque do Ibirapuera e a Ponte Estaiada, em São Paulo. Além do apoio, a iluminação simbólica se torna uma atração nas cidades ao deixar a paisagem urbana mais bonita.

Desde 2012, a Philips participa ativamente da campanha. Todos os anos, aproximadamente 100 pontos de referência em todo o mundo são iluminados com o apoio da empresa holandesa. De acordo com o seu News Center, a Philips agrega valor significativo à causa na luta contra o câncer de mama, aproveitando a tecnologia, expertise e a paixão em seus três setores: Iluminação, Cuidados com a saúde e Estilo de vida. “Na Philips, acreditamos que a inovação deve ser pessoal, relevante e impactante. É por isso que nossas soluções estão focadas nas necessidades e expectativas de nossos clientes em todo o mundo, muito dos quais são mulheres”, diz Frans van Houten, CEO da Philips. >>>



1



2

“
NA PHILIPS, ACREDITAMOS QUE A INOVAÇÃO DEVE SER PESSOAL, RELEVANTE E IMPACTANTE. É POR ISSO QUE NOSSAS SOLUÇÕES ESTÃO FOCADAS NAS NECESSIDADES E EXPECTATIVAS DE NOSSOS CLIENTES EM TODO O MUNDO, MUITO DOS QUAIS SÃO MULHERES,

Frans van Houten, CEO da Philips.

”



3



4

> **Na dupla de abertura.** o Vale do Anhangabaú, em São Paulo.

1 O Congresso Nacional, em Brasília

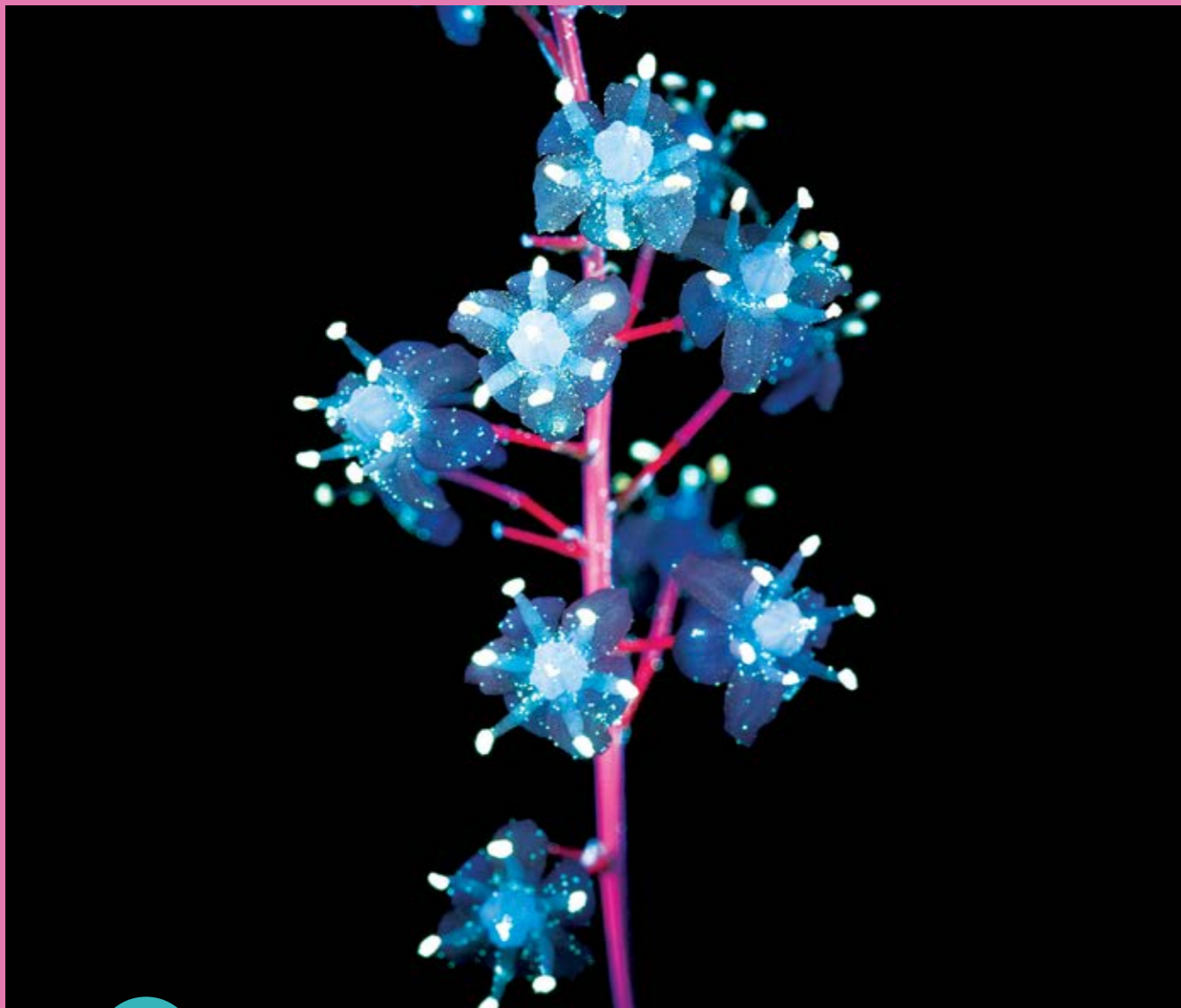
2 A ponte Estaiada, na capital paulista

3 A Catedral de São Sebastião, no Rio de Janeiro

4 O hotel Fontainebleau em Miami

HISTÓRIA

O Outubro Rosa foi tomando corpo por pequenas ações isoladas. Tudo começou nos Estados Unidos. Em 1990, a Fundação Susan Komen organizou a 'Corrida para a Cura', em Nova York, para arrecadar fundos para a pesquisa do câncer de mama. Em 1997, para sensibilizar a população, alguns lugares públicos foram enfeitadas com laços cor-de-rosa. Essas pequenas ações espontâneas passaram a acontecer em diversas cidades americanas. À medida que foi crescendo, o mês de outubro foi instituído como o mês de conscientização nacional no país e, a partir de então, tomou conta do mundo. No Brasil, a primeira ação do Outubro Rosa aconteceu em 2002, no Parque do Ibirapuera, na capital paulista, quando o Obelisco do Mausoléu ao Soldado Constitucionalista foi iluminado de rosa por um grupo de mulheres simpatizantes da causa. ■



ARTE

FINA FLOR

Foto: Craig Burrows

Quem diria que as flores têm um halo de luz invisível? Para revelar esse segredo, o fotógrafo californiano Craig Burrows resolveu fazer um experimento usando uma técnica chamada Fluorescência Visível Induzida por Ultravioleta (UVIVF, na sigla em inglês) para revelar faixas de luz que não conseguimos ver nas plantas e flores. Para captar a irradiação, Burrows trabalha no ambiente mais escuro possível e usa uma luz de 365nm para que a câmera consiga captar o brilho das espécies com o uso da luz ultravioleta. “Todas as vezes que as flores são atingidas por luz solar, elas emitem seu próprio brilho de volta. Minhas fotos capturam o que não conseguimos ver a olho nu”, explica o fotógrafo.

Craig Burrows: www.cpburrows.com



O melhor custo benefício em módulo de LED downlight

Boa iluminação e uniformidade são essenciais para ambientação comercial, principalmente para lojas.

Complementadas com boa eficiência luminosa e longa vida útil, contribui para redução do consumo de energia e custos de manutenção.



Não estamos aqui por acaso



Novotel Itú - Itú/SP

Parceiros



PERFIS LEDS



Luxímetro Dr.LED®

O 1º aplicativo de iluminação para celular e tablet com tabela aprovada pela ABNT

+ de **30k** downloads



disponível no Google Play



disponível no App Store

trust



SOLUÇÕES PERSONALIZADAS DE ILUMINAÇÃO PARA O VAREJO

trustiluminacao.com.br



@trustiluminacao



@trust.iluminacao



@trustiluminacao

Rua da consolação, 2180 - São Paulo|SP - Tel: (11) 3231-1100